



**Herzliche Einladung**  
am  
**28.11.2019**  
**19.30 bis 21.00 Uhr**

**Gemütliche Zusammenkunft bei  
Tee, Punsch und Gebäck.**



Persönlicher Austausch und fachliche Beratung durch unsere erfahrene stellv. Pflegedienstleiterin Jutta Hirsch in Anlehnung an den Vortrag von Dr. Specht-Leible zum

**Thema:**

**Umgang mit Demenz und Entlastung der Angehörigen**

Danke für Ihre Anmeldung möglichst bis zum **25.11.2019**

Kirchliche Sozialstation Elsenztal e.V.  
Prof.-Kehrer-Str. 14, Meckesheim

Tel.: 06226/2099

## Jetzt schon für 2020 beantragen!

Jeder Pflegebedürftige ab Pflegegrad 2, der seit 6 Monaten von einer Pflegeperson versorgt wird, kann die sogenannte „**Verhinderungspflege**“ bei seiner Pflegekasse beantragen.

Die häusliche Pflege bei Verhinderung der Pflegeperson (§ 39 SGB XI) wird für maximal sechs Wochen im Jahr oder stundenweise mit bis zu **1.612 Euro** von der Pflegeversicherung finanziert.

Zusätzlich zu diesem Betrag kann ebenfalls auf Antrag die Hälfte der noch nicht verbrauchten Leistungen der Kurzzeitpflege (maximal 806 Euro je Kalenderjahr) auf die Verhinderungspflege übertragen werden.

Das Antragsformular können Sie bei ihrer Pflegekasse telefonisch bestellen, bei der Antragsstellung sind wir Ihnen im Rahmen unserer Serviceleistungen gerne behilflich.

## Neuer Leistungskatalog ab 01.01.2020

Die Gebühren für Pflege- und Krankenkassenleistungen werden vom Diakonischen Werk Baden jährlich neu mit den Pflegekassen verhandelt. Sie sind für die Sozialstation bindend.

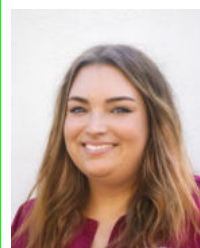
Dementsprechend haben wir zum Januar 2020 unsere Gebühren wie gewohnt in unserem Leistungskatalog angepasst.

Dort finden Sie die Angebote unserer Station – von Pflegeleistung, Beratung und unseren Serviceleistungen über die Hauswirtschaft bis zur Betreuungsgruppe.

Sie erhalten den neuen Leistungskatalog jederzeit auf Anfrage, auf unserer Internetseite unter [www.sozialstation-elsenztal.de](http://www.sozialstation-elsenztal.de) oder Sie abonnieren unseren Newsletter.



## Herzlichen Glückwunsch!



Wir gratulieren **Katharina Hancke** zum erfolgreichen Abschluss ihrer 3-jährigen Ausbildung zur Altenpflegerin. Freuen Sie sich mit uns auf ihren Einsatz als Fachkraft in der Pflege und in der Betreuungsgruppe Lichtblick.



Wir gratulieren **Sonja Steinmann**, unserer langjährigen geschätzten Mitarbeiterin in der Hauswirtschaft, zu ihrem mit Auszeichnung bestandenen Examen zur Altenpflegehelferin. Freuen Sie sich mit uns auf Ihren bewährten Einsatz, in der Betreuungsgruppe Lichtblick und in der Pflege.

**Wir freuen uns auf die weitere gute Zusammenarbeit mit beiden Kolleginnen!**

Das Team der Sozialstation Elsenztal

# Demenz kann jeden treffen – Dr. Specht-Leible zu Gast bei Kirchlicher Sozialstation und Nachbarschaftshilfe in der Auwiesenhalle



Der VIP-Raum der Auwiesenhalle war am 24.10.2019 voll besetzt, als Dr. Specht-Leible vom Bethanien-Krankenhaus Heidelberg seinen Vortrag über das Thema Demenz hielt. Auf sehr persönliche und humorvolle Weise beleuchtete er die vielen Facetten der Erkrankung.

„Meine Mutter leidet schon seit einiger Zeit unter Vergesslichkeit und findet sich im Alltag nicht mehr zurecht“, meinte eine Zuhörerin. „Durch diesen tollen Vortrag weiß ich nun, wie ich mit meiner Mutter umgehen kann, ohne selbst ständig an meine Grenzen zu kommen.“

Bewegung fördern und die Selbstständigkeit erhalten sind wichtige Bausteine bei der Begleitung von Demenzkranken.

Gefahren zu minimieren und sich über Hilfsmittel zu informieren, die für Erleichterung sorgen, gehört zu den Voraussetzungen, wenn die Pflege und Betreuung von Betroffenen zu Hause gelingen soll. Stress vermeiden und für Entspannung sorgen – so ein Tipp von vielen praxisnahen Hinweisen des Experten.

Im Alltag wird dies nicht immer leicht umsetzbar sein. Deshalb unterstützen wir von der Sozialstation in Zusammenarbeit mit der Nachbarschaftshilfe Betroffene und ihre Angehörigen mit unserer laufenden Betreuungsgruppe „Lichtblick“ und alle zwei Monate mit der Angehörigengruppe „Auszeit“.

Sie interessieren sich für weitere Details oder würden gern „Schnuppern“? Rufen Sie uns direkt an!

Termine der Angehörigengruppe finden Sie auch im Amtsblatt, unseren Newslettern und auf unserer Internetseite [www.sozialstation-elsenztal.de](http://www.sozialstation-elsenztal.de): Schauen Sie doch mal rein!

**Wir bedanken uns beim Ökumenischen Verein für Caritas und Diakonie Meckesheim, insbesondere Frau Karin Stelzer und der Gemeinde Meckesheim für die Mithilfe bei der Organisation dieser gelungenen interessanten Veranstaltung!**

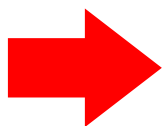
## Telefonische Erreichbarkeit

Ab sofort erreichen Sie uns zu folgenden Sprechzeiten

**Pflege:** Mo.- Fr. 10.00 Uhr - 14.00 Uhr unter der Nummer: **06226/2099**

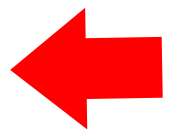
**Verwaltung/Abrechnung:** Mo.- Fr. 13.00 Uhr - 15.00 Uhr unter der Nummer: **06226/97290-17**

Unsere Mitarbeitenden nehmen Ihren Anruf entgegen, beantworten Ihre Fragen direkt oder Ihr Anliegen wird zeitnah bearbeitet. Außerhalb dieser Sprechzeiten können Sie uns eine Nachricht auf unserem Anrufbeantworter hinterlassen.



In **pflegerischen Notfällen** erreichen Sie uns

- tagsüber von 8.00 Uhr bis 16.30 Uhr unter der Nummer: **0160/97263418**
- ab 16.30 Uhr bis 8.00 Uhr (Rufbereitschaft) unter der Nummer: **06226/2099**



**Wir bitten Sie dringend, diese Nummer wirklich nur in Notfällen zu benutzen und nicht wegen anderer Angelegenheiten für echte Notfälle zu blockieren.**

**Herzlichen Dank für Ihr Verständnis für unsere Notfall-Anrufenden!**